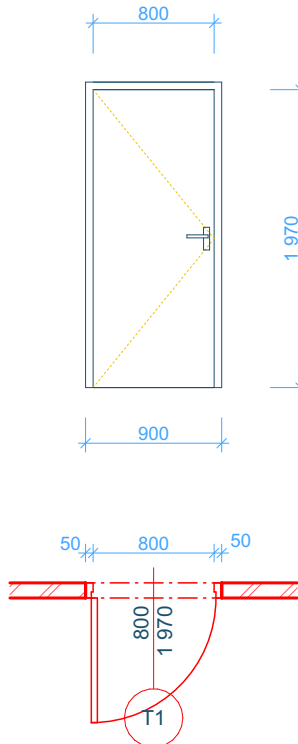
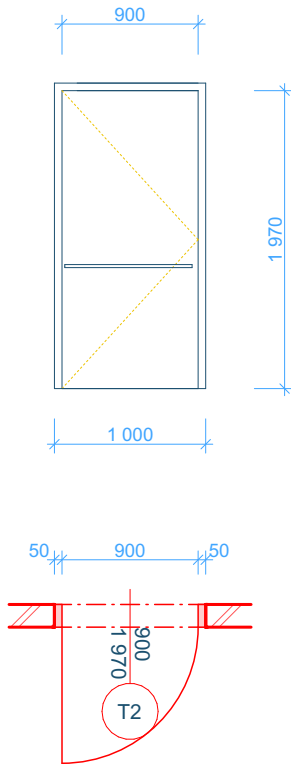
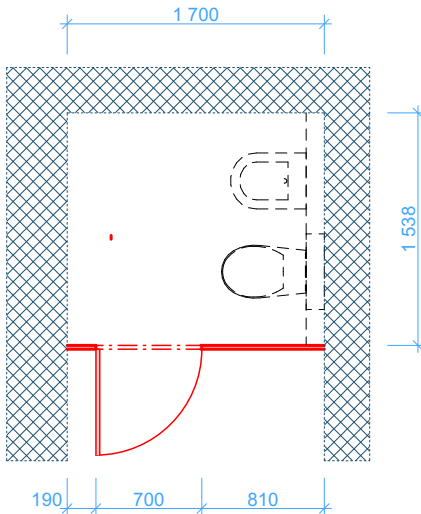
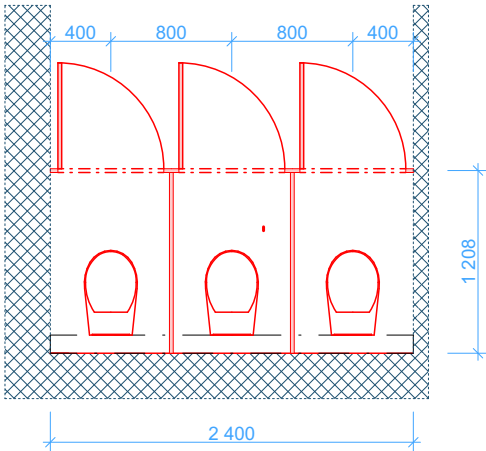


stavba: PF UPOL Projektová dokumentace vybraných budov B		specifikace: DVEŘE/ZÁRUBNĚ - INTERIÉR/NÁBYTEK		výrobky: TRUHLÁŘSKÉ				
ozn.:	schéma:	popis:	P/L	rozměr/mm/:	1.PP	1.NP	2.NP	celkem:
T1		VNITŘNÍ DVEŘE DŘEVĚNÉ, JEDNOKŘÍDLÉ, HLADKÉ PLNÉ	L P	OTVOR 900x2020	2 0	1 1	4 1	7 3
				min. světlost dveří 800 mm				
				<p><b>zárubeň:</b></p> <ul style="list-style-type: none"><li>- univerzální ocelová zárubeň typu "U", s integr. těsněním, pro přímé zazdívání do zdiva - NA ŠÍŘKU ZDIVA tl. 100 mm</li><li>- pro standardní bezpodrážkové (bezfalcové/tupé) dvevní křídlo, profil zárubně s integrovanou drážkou pro těsnění</li><li>- podlahové zapuštění je standartně 30 mm</li></ul> <p><b>dvevní křídlo</b></p> <ul style="list-style-type: none"><li>- plné dvevní křídlo bude tvořeno rámem z MDF s výplní z odlehčené DTD + plášť tvořený deskou MDF</li><li>- dvevní křídlo podříznuto o 2 cm</li></ul> <p><b>povrchová úprava:</b></p> <ul style="list-style-type: none"><li>- zárubeň ocelová lakovaná (povrchová úprava před osazením), barva antracit</li><li>- dvevní křídlo bude potaženo střednětlakým CPL laminátem min. tl. 0.2 mm v plochém provedení bez dekoru a bez profilace (barevnost dveří jednotlivých sestav bude určena autorem projektu dle předložených vzorků - předpokládáme bílý odstín)</li><li>- vnější kování chrom lesklý</li><li>- barevnost vnějšího obkladu jednotlivých sestav bude určena autorem projektu dle předložených vzorků</li></ul> <p><b>kování:</b></p> <ul style="list-style-type: none"><li>- zámek zadlabávací mezipokojevý - pouze ze střílkou bez možnosti uzamčení</li><li>- souprava kliky a kliky, rozety kulatých tvarů, oblá KLIKA VE TVARU U (tj. tvar kliky bude volen tak, aby vyčnívající hrany nemohly způsobit zranění)</li><li>- klika musí být umístěn nejvýše 1100mm od podlahy</li></ul> <p><b>požární odolnost:</b></p> <ul style="list-style-type: none"><li>- bez požadavku</li></ul> <p><b>pozn.:</b></p> <ul style="list-style-type: none"><li>- bez prahu (tj. netěsné v místě prahu) - v případě rozdílných povrchů AL přechodová lišta</li><li>- u bezfalcových zárubní budou viditelné panty</li><li>- rozměr stavebního otvoru bude dle vybraných zárubní od konkrétního dodavatele</li></ul> <p><b>doplňky:</b></p> <ul style="list-style-type: none"><li>- dveře budou na vnější straně ve výši 200mm nad klikou umístěn štítek s hmatným orientačním znakem a příslušným nápisem</li></ul>				
pozn.: DVEŘE NA WC								
investor: Univerzita Palackého v Olomouci		hlavní projektant: RV projekt s.r.o.		výkres: TABULKY - PSV		datum: 07/2024		strana: 1

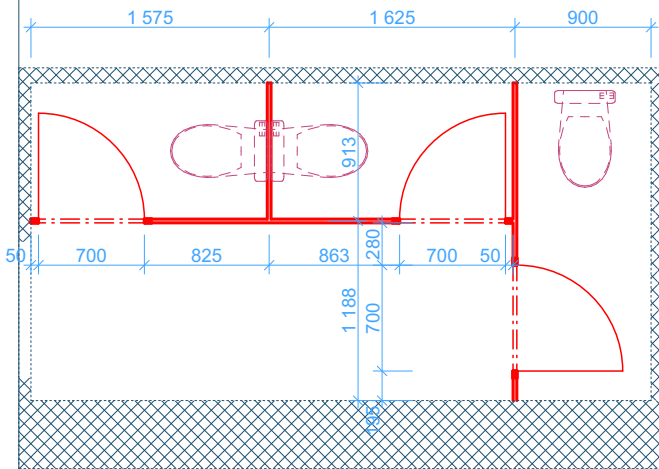
stavba: PF UPOL Projektová dokumentace vybraných budov B		specifikace: DVEŘE/ZÁRUBNĚ - INTERIÉR/NÁBYTEK		výrobky: TRUHLÁŘSKÉ				
ozn.:	schéma:	popis:	P/L	rozměr/mm/:	1.PP	1.NP	2.NP	celkem:
T2		WC INVALIDA VNITŘNÍ DVEŘE DŘEVĚNÉ, JEDNOKŘÍDLÉ, HLADKÉ PLNÉ	L	OTVOR 1000x2020	1	1	1	3
			min. světlost dveří 900 mm					
								
pozn.: DVEŘE NA WC-INVALIDA								
			<p><b>zárubeň:</b></p> <ul style="list-style-type: none"><li>- univerzální ocelová zárubeň typu "U", s integr. těsněním, pro přímé zazdívání do zdiva - NA ŠÍŘKU ZDIVA tl. 150 mm</li><li>- pro standardní bezpodrážkové (bezfalcové/tupé) dvevní křídlo, profil zárubně s integrovanou drážkou pro těsnění</li><li>- podlahové zapuštění je standartně 30 mm</li></ul> <p><b>dvevní křídlo/fixní díl</b></p> <ul style="list-style-type: none"><li>- plné dvevní křídlo bude tvořeno rámem z MDF s výplní z odlehčené DTD + plášť tvořený deskou MDF</li><li>- dvevní křídlo podříznuto o 2 cm</li></ul> <p><b>povrchová úprava:</b></p> <ul style="list-style-type: none"><li>- zárubeň ocelová lakovaná (povrchová úprava před osazením), barva: antracit</li><li>- dvevní křídlo bude potaženo střednětlakým CPL laminátem min. tl. 0.2 mm v plochém provedení bez dekoru a bez profilace (barevnost dveří jednotlivých sestav bude určena autorem projektu dle předložených vzorků - předpokládáme bílý odstín)</li><li>- vnější kování chrom lesklý</li><li>- barevnost vnějšího obkladu jednotlivých sestav bude určena autorem projektu dle předložených vzorků</li></ul> <p><b>kování:</b></p> <ul style="list-style-type: none"><li>- jeden zámek (cylindrická vložka)</li><li>- madlo v celé šířce dvevního křídla ( nerez. trubka, leštěná)</li><li>- madlo musí být umístěno min. 800 mm od podlahy</li></ul> <p><b>požární odolnost:</b></p> <ul style="list-style-type: none"><li>- bez požadavku</li></ul> <p><b>pozn.:</b></p> <ul style="list-style-type: none"><li>- bez prahu (tj. netěsně v místě prahu) - v případě rozdílných povrchů AL přechodová lišta</li><li>- u bezfalcových zárubní budou viditelné panty</li><li>- rozměr stavebního otvoru bude dle vybraných zárubní od konkrétního dodavatele</li></ul> <p><b>doplňky:</b></p> <ul style="list-style-type: none"><li>- dveře budou na vnější straně ve výši 200mm nad madlem umístěn štítek s hmatným orientačním znakem a příslušným nápisem</li></ul>					
investor: Univerzita Palackého v Olomouci		hlavní projektant: RV projekt s.r.o.		výkres: TABULKY - PSV		datum: 07/2024		strana: 2

stavba: PF UPOL Projektová dokumentace vybraných budov B		specifikace: DVEŘE/ZÁRUBNĚ - INTERIÉR/NÁBYTEK		výrobky: TRUHLÁŘSKÉ		
ozn.:	schéma:	popis:	P/L	rozměr/mm/:	1.PP	celkem:
T4		MONTOVANÉ WC KABINY HPL SESTAVADĚLÍCÍCH STĚN + DVEŘNÍCH KŘÍDEL V HYGIENICKÉM ZÁZEMÍ	-	VIZ SCHÉMA	1	1
		<p>Konstrukce kabin:</p> <ul style="list-style-type: none"><li>- vysokotlaký laminát HPL tl. 12 mm v kombinaci s nerezovými doplňky. Celková výška kabin 2500 mm.</li><li>- Podpěrné nohy jsou výškově stavitelné v rozsahu od 140 - 180 mm. Zakončeno hliníkovým profilem.</li><li>- Nerezové panty vždy 3 ks na dveře s gravitačním samozavíračem. Uzavírání dveří západkou se signalizací obsazení kabiny a možností nouzového otevření.</li><li>- Horní ztužující hrazda 40x40 mm - hliníková s povrch. úpravou elox. uvnitř kabiny.</li><li>- Čelní dveřní stěna a dělící příčky kabin jsou tvořeny deskami HPL tl. 25 mm. Stěny a příčky jsou navzájem spojeny hliníkovými eloxovanými „U“ profily. Normou stanovená velikost dveřního otvoru je 700mm.</li><li>- standardně jsou obložky vyrobeny z hliníkového profilu.</li></ul> <p>Poznámka:</p> <ul style="list-style-type: none"><li>- Minimální rozměry kabin jsou závislé od velikosti použité WC mísy. Barevné provedení kabin dle vzorníku barev (barevnost bude určena autorem projektu dle předložených vzorků). Kabiny jsou vhodné do vlhkých a mokrych prostor.</li></ul> <p>Doplňky:</p> <ul style="list-style-type: none"><li>- součástí sestavy jsou nerez doplňky: kování, potřebné lišty, infoštítky/piktogramy, věšáčky/háčky, panty, nohy, držáky toaletního papíru atd.</li></ul>				
investor: Univerzita Palackého v Olomouci		hlavní projektant: RV projekt s.r.o.		výkres: TABULKY - PSV	datum: 07/2024	strana: 3

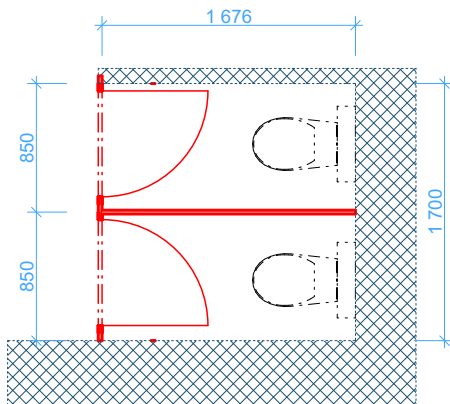
stavba: <b>PF UPOL</b> Projektová dokumentace vybraných budov B		specifikace: <b>DVEŘE/ZÁRUBNĚ - INTERIÉR/NÁBYTEK</b>			výrobky: <b>TRUHLÁŘSKÉ</b>		
ozn.:	schéma:	popis:	P/L	rozměr/mm/:	1.PP	1.NP	celkem:
T5		<b>MONTOVANÉ WC KABINY HPL</b> <b>SESTAVADĚLÍCÍCH STĚN + DVEŘNÍCH KŘÍDEL V HYGIENICKÉM ZÁZEMÍ</b>	-	VIZ SCHÉMA	1	1	2
		<p><b>Konstrukce kabin:</b></p> <ul style="list-style-type: none"> <li>- vysokotlaký laminát HPL tl. 12 mm v kombinaci s nerezovými doplňky. Celková výška kabin 2500 mm.</li> <li>- Podpěrné nohy jsou výškově stavitelné v rozsahu od 140 - 180 mm. Zakončeno hliníkovým profilem.</li> <li>- Nerezové panty vždy 3 ks na dveře s gravitačním samozavíračem. Uzavírání dveří západkou se signalizací obsazení kabiny a možností nouzového otevření.</li> <li>- Horní ztužující hrazda 40x40 mm - hliníková s povrch. úpravou elox. uvnitř kabiny.</li> <li>- Čelní dveřní stěna a dělící příčky kabin jsou tvořeny deskami HPL tl. 25 mm. Stěny a příčky jsou navzájem spojeny hliníkovými eloxovanými „U“ profily. Normou stanovená velikost dveřního otvoru je 700mm.</li> <li>- standartně jsou obložky vyrobeny z hliníkového profilu.</li> </ul> <p><b>Poznámka:</b></p> <ul style="list-style-type: none"> <li>- Minimální rozměry kabin jsou závislé od velikosti použité WC mísy. Barevné provedení kabin dle vzorníku barev (barevnost bude určena autorem projektu dle předložených vzorků). Kabiny jsou vhodné do vlhkých a mokřích prostor.</li> </ul> <p><b>Doplňky:</b></p> <ul style="list-style-type: none"> <li>- součástí sestavy jsou nerez doplňky: kování, potřebné lišty, infoštítky/piktogramy, věšáčky/háčky, panty, nohy, držáky toaletního papíru atd.</li> </ul>					
investor: Univerzita Palackého v Olomouci		hlavní projektant: RV projekt s.r.o.	výkres: TABULKY - PSV	datum: 07/2024	strana: <b>4</b>		

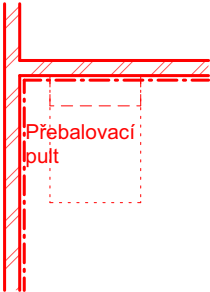
stavba: <b>PF UPOL</b> Projektová dokumentace vybraných budov B		specifikace: <b>DVEŘE/ZÁRUBNĚ - INTERIÉR/NÁBYTEK</b>	výrobky: <b>TRUHLÁŘSKÉ</b>			
--	--	--	----------------------------	--	--	--

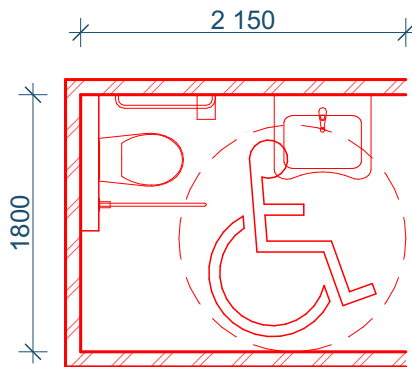
ozn.:	schéma:	popis:	P/L	rozměr/mm/:	1.NP	celkem:
T6		MONTOVANÉ WC KABINY HPL SESTAVADĚLÍČÍCH STĚN + DVEŘNÍCH KŘÍDEL V HYGIENICKÉM ZÁZEMÍ	-	VIZ SCHÉMA	1	1



- Konstrukce kabin:
- vysokotlaký laminát HPL tl. 12 mm v kombinaci s nerezovými doplňky. Celková výška kabin 2500 mm.
  - Podpěrné nohy jsou výškově stavitelné v rozsahu od 140 - 180 mm. Zakončeno hliníkovým profilem.
  - Nerezové panty vždy 3 ks na dveře s gravitačním samozavíračem. Uzavírání dveří západkou se signalizací obsazení kabiny a možností nouzového otevření.
  - Horní ztužující hrazda 40x40 mm - hliníková s povrch. úpravou elox. uvnitř kabiny.
  - Čelní dveřní stěna a dělící příčky kabin jsou tvořeny deskami HPL tl. 25 mm. Stěny a příčky jsou navzájem spojeny hliníkovými eloxovanými „U“ profily. Normou stanovená velikost dveřního otvoru je 700mm.
  - standartně jsou obložky vyrobeny z hliníkového profilu.
- Poznámka:
- Minimální rozměry kabin jsou závislé od velikosti použité WC mísy. Barevné provedení kabin dle vzorníku barev (barevnost bude určena autorem projektu dle předložených vzorků). Kabiny jsou vhodné do vlhkých a mokřích prostor.
- Doplňky:
- součástí sestavy jsou nerez doplňky: kování, potřebné lišty, infoštítky/piktogramy, věšáčky/háčky, panty, nohy, držáky toaletního papíru atd.

stavba: PF UPOL Projektová dokumentace vybraných budov B		specifikace: DVEŘE/ZÁRUBNĚ - INTERIÉR/NÁBYTEK		výrobky: TRUHLÁŘSKÉ		
ozn.:	schéma:	popis:	P/L	rozměr/mm/:	2.NP	celkem:
T7		MONTOVANÉ WC KABINY HPL SESTAVADĚLÍCÍCH STĚN + DVEŘNÍCH KŘÍDEL V HYGIENICKÉM ZÁZEMÍ	-	VIZ SCHÉMA	1	1
		<p>Konstrukce kabin:</p> <ul style="list-style-type: none"><li>- vysokotlaký laminát HPL tl. 12 mm v kombinaci s nerezovými doplňky. Celková výška kabin 2500 mm.</li><li>- Podpěrné nohy jsou výškově stavitelné v rozsahu od 140 - 180 mm. Zakončeno hliníkovým profilem.</li><li>- Nerezové panty vždy 3 ks na dveře s gravitačním samozavíračem. Uzavírání dveří západkou se signalizací obsazení kabiny a možností nouzového otevření.</li><li>- Horní ztužující hrazda 40x40 mm - hliníková s povrch. úpravou elox. uvnitř kabiny.</li><li>- Čelní dveřní stěna a dělící příčky kabin jsou tvořeny deskami HPL tl. 25 mm. Stěny a příčky jsou navzájem spojeny hliníkovými eloxovanými „U“ profily. Normou stanovená velikost dveřního otvoru je 700mm.</li><li>- standartně jsou obložky vyrobeny z hliníkového profilu.</li></ul> <p>Poznámka:</p> <ul style="list-style-type: none"><li>- Minimální rozměry kabin jsou závislé od velikosti použité WC mísy. Barevné provedení kabin dle vzorníku barev (barevnost bude určena autorem projektu dle předložených vzorků). Kabiny jsou vhodné do vlhkých a mokřích prostor.</li></ul> <p>Doplňky:</p> <ul style="list-style-type: none"><li>- součástí sestavy jsou nerez doplňky: kování, potřebné lišty, infoštítky/piktogramy, věšáčky/háčky, panty, nohy, držáky toaletního papíru atd.</li></ul>				
investor: Univerzita Palackého v Olomouci		hlavní projektant: RV projekt s.r.o.		výkres: TABULKY - PSV	datum: 07/2024	strana: 6

stavba: <b>PF UPOL</b> Projektová dokumentace vybraných budov B		specifikace: <b>INTERIÉR/NÁBYTEK</b>			výrobky:		
ozn.:	schéma:	popis:	P/L	rozměr/mm/:	1.NP	2.NP	celkem:
P1		PŘEBALOVACÍ PULT	-	VIZ SCHÉMA	1	1	2
		<p>Technický popis:</p> <p>Závěsý nástěnný přebalovací pult se zabudovanou poličkou na odložení dětské kosmetiky, plenek. Pult je vhodný pro děti do 12 měsíců, testován do zátěže 50 kg.</p> <p>Včetně přebalovací PVC podložky.</p> <p>Materiál:</p> <p>Bukový masiv + MDF deska Povrchová úprava polyuretanový lak - splňuje normu EN 71-3 a EN-716 a E1 pro emise formaldehydu.</p> <p>Rozměr:</p> <p>Vnější rozměr 59x19x84 cm Výklopná část 50x70 cm</p> <p>Barva:</p> <p>Bílá</p>					
investor: Univerzita Palackého v Olomouci		hlavní projektant: RV projekt s.r.o.		výkres: TABULKY - PSV	datum: 07/2024	strana: <b>7</b>	

stavba: PF UPOL Projektová dokumentace vybraných budov B		specifikace: INTERIÉR/NÁBYTEK			výrobky:			
ozn.:	schéma:	popis:	P/L	rozměr/mm/:	1.PP	1.NP	2.NP	celkem:
P2		SADA VYBAVENÍ KABINY INVALIDA	-	VIZ SCHÉMA	1	1	1	3
		<p>Hygienické zázemí - bezbariérové:</p> <p>Rozměry bezbariérových kabin min. rozměr 1800 mm x 2150 mm.</p> <p>Záchodová mísa:</p> <ul style="list-style-type: none"><li>- horní hrana sedátka musí být osazena 460 mm nad podlahou.</li><li>- osa mísy od boční stěny ve vzdálenosti minimálně 450 mm</li><li>- mezi čelem záchodové mísy a zadní stěnou kabiny musí být minimálně 700 mm.</li><li>- splachová umístěno v dosahu člověka sedícího na míse.</li></ul> <p>Umyvadlo:</p> <ul style="list-style-type: none"><li>- musí umožnit podjezd osoby na vozíku.</li><li>- u kabiny s minimálními rozměry je nutné usadit pouze malé umývatko.</li></ul> <p>Vodorovná madla:</p> <ul style="list-style-type: none"><li>- vedle mísy musí být madlo ve výši 800 mm nad podlahou.</li><li>- u mísy s přístupem z jedné strany musí být z této strany madlo sklopné.</li><li>- pevné madlo musí přesahovat mísu o 200 mm, sklopné o min. 100 mm</li></ul> <p>Zrcadlo:</p> <ul style="list-style-type: none"><li>- musí umožnit využívání osoby na vozíku i stojící osoby.</li><li>- musí mít spodní hranu max 900 mm nad podlahou a horní min 1800 mm</li></ul>						
investor: Univerzita Palackého v Olomouci		hlavní projektant: RV projekt s.r.o.		výkres: TABULKY - PSV	datum: 07/2024		strana: 8	